

INFLA-Band Nr. 60


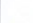

Deutsches Reich, 250 Tausend auf 500 Mark, Mi-Nr. 295

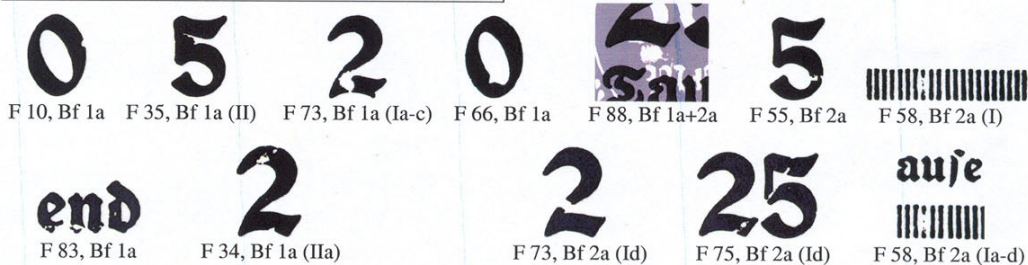
Friedhelm Stautz

Nach jahrelanger Sammeltätigkeit und intensiver Forschungsarbeit hat der Autor die Bogen einer der häufigsten Marken der Inflationszeit erfasst.

Auf Basis der Arbeit von Burneleit (Inflaband 19) hat Stautz weitere Schalterbogen entdeckt und die dazugehörigen Druckbogenformen (Platten der Urmarken- und Überdruckformen) zugeordnet. Des Weiteren sind die Merkmale der einzelnen Schalterbogen detailliert beschrieben und bildlich dargestellt.

Bogen 5/5

Bg 5/5, DrBf 1a gestochen scharfer Üdr, ohne HAN		Bg 5/5, DrBf 2a Üdr breiter, weniger scharf, ohne HAN	
I	11. Strich gebro 1	I	11. Strich gebro 1
	0 re eingekerbt 10		0 o. besch 20
	☛ Schleife re besch 12		1.+21. Strich krumm 25
	0 li o. mit Punkt 20		2. Strich o. kurz, 2 o. besch 26
	5 am Hals verdickt 35		5 Bg angebro 55
	Üdr dick 51-55		8. Strich besch 58
	0 mit Loch, beg Kerbe 66		0 li eingedr 20,35,55,80,95
	en u. besch 83		Üdr gleich hoch
	0 li eingedr 20,35,60,75,95, 100		Rwz 5 000 000 d. 5 o.abgebro
	Üdr 85-95 tiefer als 86-96		Urm weißer Fleck über M 88
	Rwz 5 000 000 d. 5 o.abgebro		Urbg H  .23
	Urm weißer Fleck über M 88	Ia	f o. gebro 58
	Urbg H  .23		Üdr sehr hoch 86-90,96-100
Ia	2 Fußbg besch 73		Üdr 85-95 tiefer als 86-96
	sonst wie I		sonst wie I
Ib	0 innen eingekerbt 66	Ib	n o. angebro 30
	2 Fußbg besch 73		f o. gebro 58
	sonst wie I		Üdr sehr hoch 86-90,96-100
Ic	2 o. besch 42		Üdr 85-95 tiefer als 86-96
	0 innen eingekerbt 66		sonst wie I
	2 Fußbg besch 73	Ic	n o. angebro 30
	sonst wie I		f o. gebro 58
II	11. Strich gebro 1		2 u 0 o. abgeplattet 66
	2 spitzer Schnabel 1,73		Üdr sehr hoch 86-90,96-100
	0 re eingekerbt 10		0 li eingedr 20,35,55,75,80
	☛ Schleife re besch 12		Üdr 65-75 höher als 66-76
	0 o. li mit Punkt 20		Üdr 85-95 tiefer als 86-96
	5 am Hals verdickt 35		sonst wie I
	250 fett, Klischee ausget 42	Id	n o. angebro 30
	5 eingekerbt, gebro 53		f o. gebro 58
	0 innen eingekerbt 66		Kratzer durch 250 64
	en u. besch 83		2 u 0 o. abgeplattet 66
	0 li eingedr 20,35,60,95,100		2 Hals gebro 73
	Üdr 45 tiefer als 46		Kratzer durch 25 75
	Üdr 85-95 tiefer als 86-96		Üdr sehr hoch 86-90,96-100
	Urm weißer Fleck über M 88		0 li eingedr 20,35,55,80,95
	Urbg H  .23		Üdr 85-95 tiefer als 86-96
IIa	2 Bg besch 34		sonst wie I
	ohne 35		
	Üdr dick 51-55		
	sonst wie II		
IIb	ohne 12,35		
	sonst wie II		
IIc	ohne 12,35,83		
	sonst wie II		



Bestellinformation:

INFLA-Band 60, 104 Seiten, kartoniert, DIN A4, Preis: 20,- EUR, für Mitglieder 16,- EUR

INFLA-Berlin Verlags GmbH, Maybachstr. 17, 71735 Eberdingen

Tel: 07042-817376, Email: <mailto:Buchbestellung@infla-berlin.de>