

INFLA-Band Nr. 2

DEUTSCHES REICH 2,50 Offsetdruck

Ing. Hermann Schulze

Nach einer ersten in 1943 hektographierten Unterlage zu der MiNr. 115, die in nur wenigen Exemplaren erhalten geblieben ist, gelang es dem Verfasser, neue Erkenntnisse bezüglich dieser Marke zu gewinnen.

deren Zahlentypen-Verschiedenheiten und den Farbengruppen bestehen. Zu diesem Zweck wurde speziell die Zahl 4 in den HAN genauer untersucht. Bisher wurden 13 verschiedene Typen dieser Zahl innerhalb der beiden HAN 3407 und 4891 festgestellt und zwar:

- Type 3a: Die 4 mit langem, schrägem Anstrich
- " 3b: Die 4 mit langem, steilem Anstrich, dünn
- " 3c: Die 4 mit kurzem, steilem Anstrich, dick
- " 3d: Die 4 mit kurzem, steilem Anstrich, dünn
- " 3e: An- und Abstrich der 4 mit weitem Abstand
- " 4a: Offene 4
- " 4b: Geschlossene, schmale 4 mit geradem Anstrich
- " 4c: Geschlossene, breite 4 mit geradem Anstrich
- " 4d: Geschlossene, ganz breite 4 mit geradem Anstrich
- " 4e: Geschlossene, schmale 4 mit gebogenem Anstrich
- " 4f: Geschlossene, breite 4 mit gebogenem Anstrich
- " 4g: Geschlossene, ganz breite 4 mit gebogenem Anstrich
- " 4h: Wie Type f, aber mit hohem Fuß.

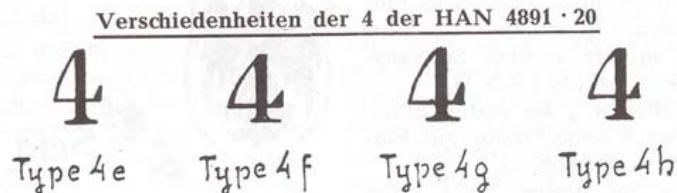
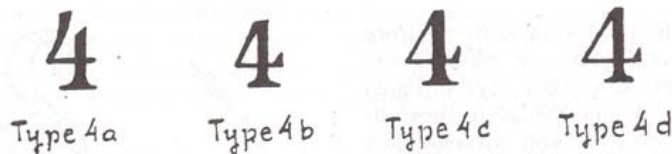
(Vgl. Bildtafel 2.)

Typen-Verschiedenheiten der Haus-Auftrags-Nummern (HAN)

Verschiedenheiten der 4 der HAN 3407 · 20



Verschiedenheiten der 4 der HAN 4891 · 20



Bildtafel Nr. 2

Aufgrund neuerer Forschungsergebnisse zu dieser Ausgabe wird hiermit auf den INFLA-Band 30 verwiesen.